

Siamesi



frangisole parapetti recinzioni



Proprietaria sin dal 1955 dei brevetti e del marchio "Siamesi", l'azienda affronta oggi il mercato con prodotti fortemente innovativi e dalle molteplici applicazioni. La grande esperienza acquisita, le certificazioni relative sia alla qualità aziendale (UNI EN ISO 9001:2000) che ai prodotti realizzati, la dinamicità della struttura commerciale, fanno di Siamesi un riferimento sicuro per quanti operano nell'edilizia pubblica e privata.



Siamesi realizza sistemi integrati di schermature frangisole, persiane avvolgibili, recinzioni e parapetti caratterizzati da design lineare e dall'uso di materiali attentamente selezionati: estrusi in PVC di diverse sezioni, acciaio e alluminio, vetro stratificato. Dall'assemblaggio di questi componenti nascono infinite soluzioni, tutte caratterizzate dalla grande economicità, che non necessitano di opere murarie specifiche di applicazione, dalla totale assenza di manutenzione. I sistemi Siamesi sono quindi le soluzioni ideali nel campo della nuova progettazione e della ristrutturazione edilizia.

Negli ultimi anni si è affermato un orientamento progettuale, il "**daylighting**", che punta all'ottimizzazione della utilizzazione della luce naturale per l'illuminazione degli interni. L'affermazione dei sistemi frangisole è andata di pari passo con lo sviluppo tecnologico nella produzione di pareti vetrate per l'architettura.

Ciò ha reso necessario, oltre al **controllo della luce**, quello del **comportamento termico** degli edifici ed è proprio a queste esigenze che risponde con grande efficienza la produzione Siamesi di schermature frangisole.

Siamesi realizza infatti sistemi schermanti di diverse tipologie (fissi, mobili, orientabili, avvolgibili), sistemi modulari costituiti da profilati dalle molteplici forme.

Le materie prime selezionate per la realizzazione dei vari componenti (PVC, alluminio, acciaio) e la vasta esperienza aziendale nel settore dei sistemi oscuranti, forniscono una qualità unica ai sistemi Siamesi.

Dallo studio delle esigenze funzionali ed estetiche dei progettisti, dall'analisi del tipo di oscuramento richiesto, nascono le **proposte personalizzate** Siamesi.

I sistemi schermanti Siamesi trovano larga applicazione in ambienti a forte utilizzo diurno quali ospedali, scuole, uffici, edifici commerciali ed industriali, palestre; il risparmio energetico dovuto ad un minor utilizzo di illuminazione artificiale diviene, in questi contesti, fattore di grande rilevanza.

Il comfort apportato agli ambienti interni, inoltre, insieme all'estetica di facciata, rende i frangisole Siamesi adatti all'utilizzo anche in edilizia residenziale.

parapetti e recinzioni

I parapetti e le recinzioni Siamesi rappresentano una **soluzione sicura, armonica, economica**.

Sicura: hanno superato tutte le prove di laboratorio richieste dalle normative vigenti.

Armonica: la modularità, la possibilità di scelta in una vastissima gamma di modelli e colori, la facilità di montaggio, conferiscono una pressoché totale adattabilità dei prodotti ad ogni tipo di architettura.

Economica: grazie ad un conveniente rapporto qualità/prezzo.

Alle elevate prestazioni, notevole resistenza alle alterazioni fisiche e strutturali dovute a differenze elettriche, ad agenti chimici, atmosferici, climatici (smog, ambiente salino, grandi escursioni termiche), va aggiunto che il prodotto non necessita di manutenzione, caratteristica che soddisfa pienamente anche l'utente finale.

I parapetti Siamesi si integrano perfettamente in ogni contesto architettonico.

Nelle nuove realizzazioni diventano elemento progettuale caratterizzante, nel recupero edilizio di edifici condominiali danno nuova forza e nuova armonia alla facciata e valorizzano l'intero immobile.

Curvi o lineari, inclinati per scale, in cadenza o a contrasto con il colore delle finiture, i parapetti e le recinzioni Siamesi, tutti coordinabili fra loro, rappresentano sempre una soluzione innovativa ed efficace.

Siamesi



**Schermatura frangisole
e parapetti con fioriere**

realizzati nel complesso
residenziale di 198 alloggi
in via Resia, 1 - Bolzano.

Impresa esecutrice:
CONSORZIO C.C.R. di Bolzano

Progettisti:

dr. arch. ing. Danilo Postal

dr. arch. ing. Alberto Sulligi

Committente:

Unione Provinciale delle

Cooperative di Bolzano

Frangisole e parapetti costituiti
da struttura in acciaio zincato
e verniciato a polveri
termoindurenti e lamelle
orizzontali inclinate, in laminato
plastico decorativo per esterno.
Parapetti completi di fioriere
in lamiera preforata,
zincata e verniciata
a polveri termoindurenti.



Siamesi



Parapetti e frangisole a lamelle alternati con pannelli ciechi in laminato plastico decorativo per esterno.







**Schermatura frangisole fissa,
pensilina e parapetti**

realizzati nel complesso
"Studentato di via Maragliano"
in via Maragliano - Firenze
Impresa esecutrice:
C.E.B. COOPERATIVA EDILE
BARBERINESE soc. coop.
di Barberino di Mugello (FI)
Progettisti:
dr. arch. Leonardo Galli
dr. arch. Massimo Bianchi
dr. arch. Riccardo Bartoloni

Schermatura in facciata
e schermatura pensilina
realizzate con profilati scatolari
di alluminio a sezione
rettangolare, verniciati
a polveri termoindurenti,
assemblati con tubi
distanziatori.







Parapetti fissati fronte soletta,
con struttura in profilati
di acciaio zincato rivestiti
con elementi in PVC inseriti
a scatto;
pannelli di completamento
in profilati scatolari orizzontali
di PVC con rinforzo interno
di acciaio zincato.



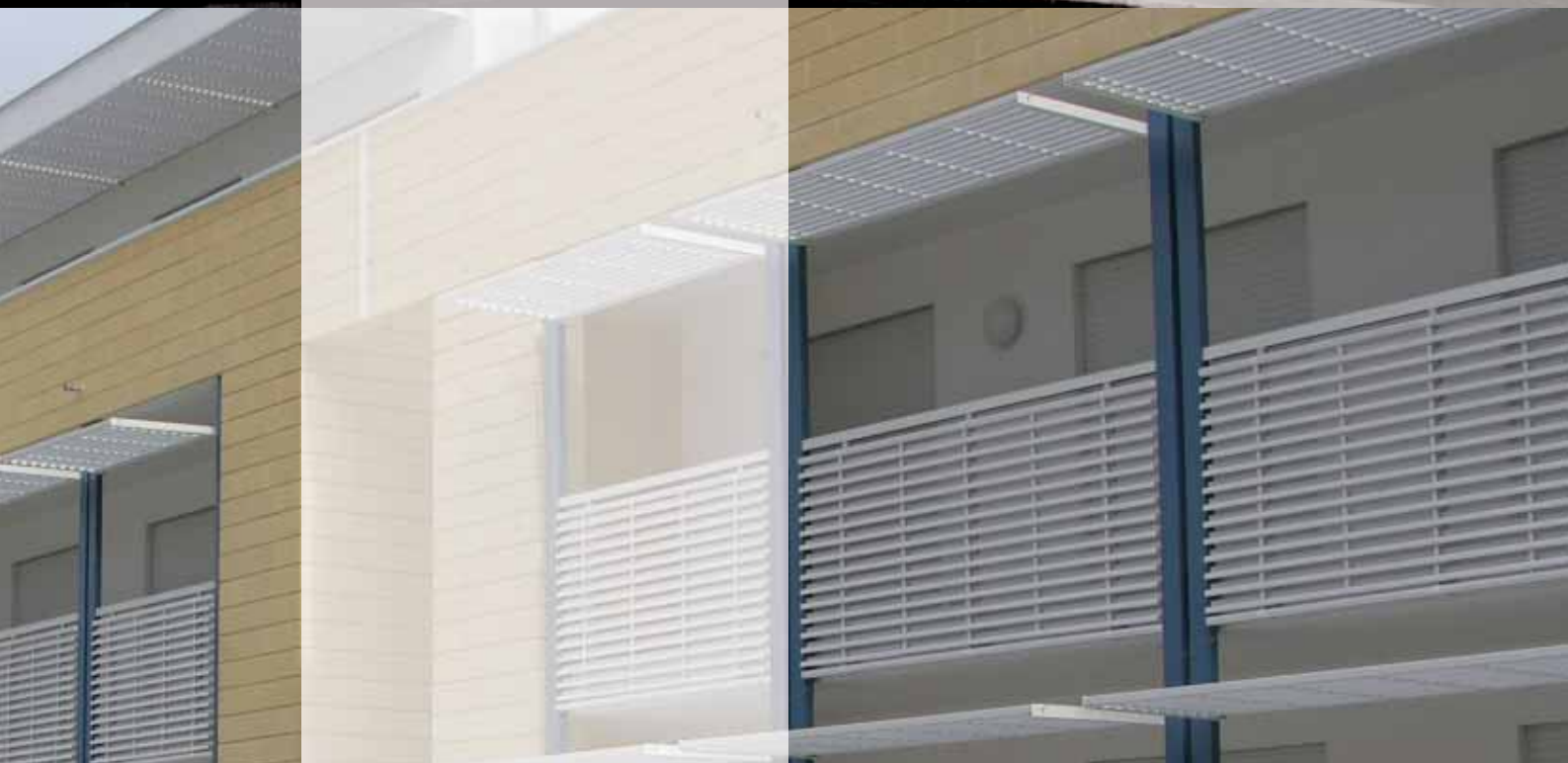


Siamesi



**Parapetti e pensiline frangisole
con profilati lamellari
orizzontali in PVC**

realizzati nel complesso
di "Edilizia Residenziale
Sovvenzionata"
in Castellaneta Marina (TA)
Imprese esecutrici:
A.T.I. EDIL.SAR.TOM. Srl
PONTEGGI BRINDISI Srl
POTENZA COSTRUZIONI Srl
di Fasano (BR)
Committente: I.A.C.P. di Taranto





Siamesi

La vasta gamma di prodotti e di profilati in PVC consente la massima versatilità e adattabilità ad ogni esigenza per realizzare schermature di edifici, facciate ventilate, parapetti e recinzioni di qualità ad elevato impatto estetico.

I parapetti Siamesi in PVC e in alluminio, anche vetrati, possono essere adattati a tutte le tipologie di costruzione: applicabili fronte soletta con pannello a copertura del frontalino, sopra soletta, con geometrie lineari oppure curve. Eleganti e resistenti, non necessitano di manutenzione.




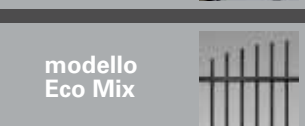
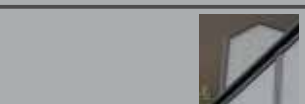
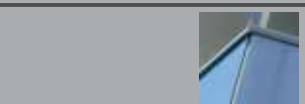
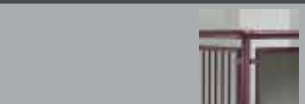
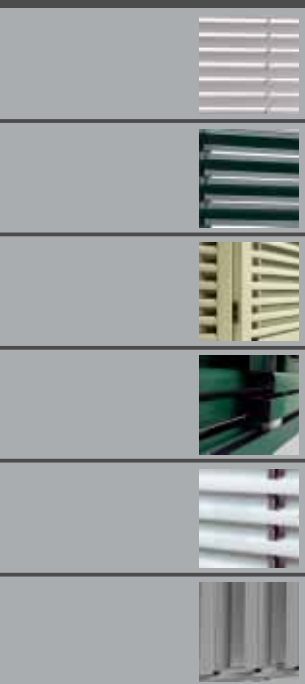


A lato una visione schematica di tutti i modelli realizzati, suddivisi per tipologie di prodotto. Descrizioni dettagliate e immagini di ogni modello sono riportate negli specifici folder.

frangisole	a schermo fisso	profilati lamellari in PVC	modello Eco Fix	
		profilati lamellari in acciaio zincato in alluminio in acciaio zincato in alluminio	modello Steel Fix All Fix Steel Fix 45 All Fix 20	
	a schermo mobile	a libro	profilati lamellari in PVC	modello Eco Fold
		scorrevoli	profilati lamellari in PVC	modello Eco Slide
		avvolgibili	profilati in PVC	modello Roll
	a pale orientabili	pale in PVC	modello Eco Sun	
		pale in alluminio	All Sun	

parapetti	con pannello di completamento costituito da profilati lamellari in PVC	modello Eco
	con pannello di completamento a grata in PVC	modello Eco Grid
	con pannello di completamento in tubolare di acciaio a sezione quadrata con rivestimento in PVC	modello Eco Graf
	con pannello di completamento a colonnine (sezione circolare) in acciaio con rivestimento in PVC	modello Eco Mix
	struttura in acciaio e PVC pannello di completamento a vetro	modello Eco Glass
	come modello Eco Mix	Eco B-Mix
	struttura in alluminio, pannello di completamento a vetro	modello All Glass
	pannello a colonnine (sezione circolare) in alluminio	All Mix
	struttura in alluminio, pannello di completamento a vetro	modello All Glass 60
	come modello All Mix	All Mix 60
	struttura in alluminio, pannello di completamento a vetro	modello All Glass 40
	come modello All Mix	All Mix 40
	struttura in alluminio, pannello di completamento a vetro	modello All Lux
struttura in acciaio, pannello di completamento a vetro	modello Steel Lux	
divisori per balconi	<p>pannello in PVC</p> <ul style="list-style-type: none"> in vetro in laminato plastico in policarbonato alveolare 	il divisorio per balcone si coordina con il parapetto abbinato e da esso prende il nome

recinzioni	come parapetti Eco e Eco Mix	modello Eco 
-------------------	------------------------------	---



modello
Eco Mix



Siamesi

La modularità e conseguente flessibilità dei sistemi proposti, consente a Siamesi la realizzazione di un numero infinito di soluzioni che mirano a soddisfare ogni richiesta.



Lo staff tecnico Siamesi collabora alla definizione di ogni progetto con interventi che vanno dallo sviluppo di progetti personalizzati alla loro realizzazione e applicazione.



Siamesi realizza i propri prodotti con l'uso prevalente di profilati lamellari di vari spessori e sezioni in PVC (polivinilcloruro) rigido, di grande qualità, estruso con stabilizzante al calcio-zinco (senza piombo), quindi materiale ecologico, non inquinante e riciclabile e che presenta caratteristiche di elevata resistenza agli urti e all'invecchiamento.

Il PVC Siamesi è definito **ecologico** in quanto, dopo l'utilizzo, può essere riciclato per la produzione di altri manufatti (componentistica automobilistica, ecc.). Da diversi anni, inoltre, in fase di estrusione non viene più utilizzata polvere di piombo, evitando così, negli stabilimenti di produzione, l'inquinamento atmosferico derivante dalla sua lavorazione.

Il PVC è materiale **elastico** che non subisce ammaccature o rotture in seguito ad urti accidentali o eventi atmosferici (grandine o forte vento), a differenza di profilati metallici di piccolo spessore (alluminio, lamiera zincata, ecc).

La conduttività termica del PVC è di ca. 1300/1400 volte inferiore all'alluminio; ciò lo rende preferibile nella realizzazione di schermature frangisole in quanto, oltre alla funzione di protezione da irraggiamento luminoso, assolve anche alla funzione di **protezione termica**.

Nei parapetti, inoltre, il corrimano ricoperto con il profilato in PVC evita il surriscaldamento in estate e l'eccessivo raffreddamento in inverno. Le strutture metalliche necessitano di frequente manutenzione a causa dell'ossidazione, in particolare il ferro verniciato che subisce un deperimento molto rapido: il PVC non necessita di **alcuna manutenzione**.

Il metallo verniciato tende a perdere in breve tempo lucentezza e tonalità cromatica (il tempo di decadimento varia in funzione del tipo di vernice impiegata), mentre il PVC Siamesi **mantiene colore e lucentezza** negli anni.

Facilità di intervento tecnico: qualora si rendesse necessaria la sostituzione di uno o più elementi del parapetto o della schermatura frangisole, il sistema Siamesi, costituito da elementi imbullonati, consente operazioni agevoli e rapide a costi contenuti, a differenza delle strutture metalliche che richiedono interventi complessi di carpenteria, verniciatura e ripristini murari.

A parità di superficie, i parapetti e le schermature frangisole Siamesi hanno un **peso** mediamente **inferiore** (dal 50% al 70%) rispetto ai normali prodotti in carpenteria metallica; ciò permette di alleggerire i carichi alle strutture con conseguenti vantaggi sia per le ristrutturazioni che per le nuove costruzioni.

PVC Siamesi - caratteristiche tecnico-meccaniche salienti

peso specifico	g/cm ³ 1,51
resistenza al fuoco	classe 1
resistenza all'urto (a 23°C)	KJ/m ² 10
trazione allungamento a rottura	150%
carico massimo a flessione	N/mm ² 76,0
coefficiente di dilatazione termica lineare	cm/cm/°C 5,1x10 ⁻⁵
temperatura di rammolimento Vicat B50	81°C
punto di fusione	180°C

I parapetti ed i sistemi frangisole Siamesi sono certificati dall'ISTITUTO GIORDANO SpA di Bellaria (RN) per:

resistenza agli urti e al carico statico orizzontale	rif. norma: D.M. LL.PP. 16/01/96
resistenza alla corrosione in nebbia salina	rif. norma: UNI ISO 9227
compatibilità dei materiali	rif. norma: DIRETTIVE ICITE/UEAtc
resistenza alla pressione del vento	rif. norma: UNI EN 77
conduttività termica	rif. norma: UNI 10351

Fotografie, disegni e colori
sono indicativi.
Siamesi si riserva il diritto
di apportare ai propri
prodotti, senza preavviso,
tutte le modifiche
che riterrà utili.

Tutti i diritti riservati.



Siamesi



RIOMBRA

*sistemi innovativi
per il controllo
della luce*



Siamesi Riombra Industrie Riunite s.r.l.

via 1° Maggio, 144 - località Garofano
41056 Savignano sul Panaro (MO)
tel. 059 7520051 - fax 059 7520164
info@siamesi.com - www.siamesi.com